



2023年7月24日

## 美指止跌回升

## 镍价无力延续反弹

### 核心观点及策略

- 镍矿方面，镍矿1.5%CIF均价51美元/湿吨，较此前一周持平，周内工厂询价转多，矿山报价坚挺，实际成交仍未有改善。镍铁方面，上周五SMM8-12%高镍生铁均价1070元/镍点，较前一周涨25元/镍点。镍铁市场情绪有所回暖，市场成交火热，镍铁议价区间有所上移。供需面，供应端“HUAYOU”牌电解镍成功在LME注册交割品牌，据麦格理，到明年年底电积镍可能增加20万吨产能，LME可交付供应量增加35%，供应端长线利空不改。消费端近期镍价受消息面短期偏好下游有一定畏高情绪，消费采购意愿较低。整体，此前美国单个通胀点数据点并不能说明趋势，市场利好情绪来去较快，美指止跌回升，镍价上方受抑无力延续反弹。基本面短期俄镍偏紧，下游观望，供需两淡，镍价短期区间震荡。
- 本周沪镍主体运行164000-174000元/吨，伦镍主体运行20800-22500美元/吨。
- 策略建议：观望
- 风险因素：美联储透露宽松信号，供应出现扰动

投资咨询业务资格  
沪证监许可【2015】84号

李婷

☎ 021-68555105

✉ li.t@jyqh.com.cn

从业资格号：F0297587

投资咨询号：Z0011509

黄蕾

☎ 021-68555105

✉ huang.lei@jyqh.com.cn

从业资格号：F0307990

投资咨询号：Z0011692

高慧

☎ 021-68555105

✉ gao.h@jyqh.com.cn

从业资格号：F03099478

投资咨询号：Z0017785

## 一、交易数据

上周市场重要数据

	2023/7/17	2023/7/21	涨跌	单位
SHFE 镍	170000	170530	530	元/吨
LME 镍	20880	20800	-80	美元/吨
LME 库存	37308	37518	210	吨
SHFE 库存	2784	2490	-294	吨
金川镍升贴水	8100	2850	-5250	元/吨
俄镍升贴水	1750	-500	-2250	元/吨
8-12%高镍生铁均价	1045	1070	25	元/镍点
不锈钢库存(无锡、佛山)	552869	554743	1874	吨

注：(1) 涨跌=周五收盘价-上周五收盘价；

(2) LME 为 3 月期价格；上海 SHFE 为 3 月期货价格。

数据来源：SMM、iFinD，铜冠金源期货

## 二、行情评述

库存：7月21日，LME 镍库存较此前一周+210，SHFE 库存较前一周-294 吨，全球的二大交易所库存合计 4.0 万吨，较此前一周-84 吨。

镍矿方面，本周菲律宾镍矿 1.5%CIF 均价 51 美元/湿吨，较前一周持平。周内工厂询价转多，矿山报价坚挺，实际成交仍未有改善。市场情绪稍有转好，但备货情绪不高，镍矿价格预计持稳。

镍铁方面，周五 SMM8-12%高镍生铁均价 1070 元/镍点，较此前一周涨 25 元/镍点。本周印尼镍铁发运量和到货量均维持高位，镍铁回流量有所增加。镍铁市场情绪有所回暖，市场成交火热，镍铁议价区间有所上移。

宏观方面，美国通胀大幅降温，6月CPI涨幅超预期回落。美国劳工统计局公布数据显示，美国6月CPI同比上涨3%（预期3.1%，前值4%），连续12个月涨幅回落，且为2021年3月以来最小涨幅。美国6月PPI同比升0.1%，低于预期的0.4%，并创2020年8月以来新低。欧洲央行会议纪要显示，欧洲央行可能需要在7月以后继续加息，以使通胀回到目标水平。中国6月CPI同比持平，环比下降0.2%；PPI同比下降5.4%，环比下降0.8%。中国上半年新增人民币贷款15.73万亿元，同比多增2.02万亿元；新增人民币存款20.1万亿元，同比多增1.3万亿元。据海关统计，上半年我国货物贸易进出口总值20.1万亿元，为历史同期首次突破20万亿元，同比增长2.1%。

供需，供应端“HUAYOU”牌电解镍成功在LME注册交割品牌，据麦格理，到明年年底电积镍可能增加20万吨产能，LME可交付供应量增加35%，供应端长线利空不改。消费端近期镍价受消息面短期偏好下游有一定畏高情绪，消费采购意愿较低。

整体，宏观面，一次的通胀数据不足以改变美国利率在高位停留较久的结果，如果要

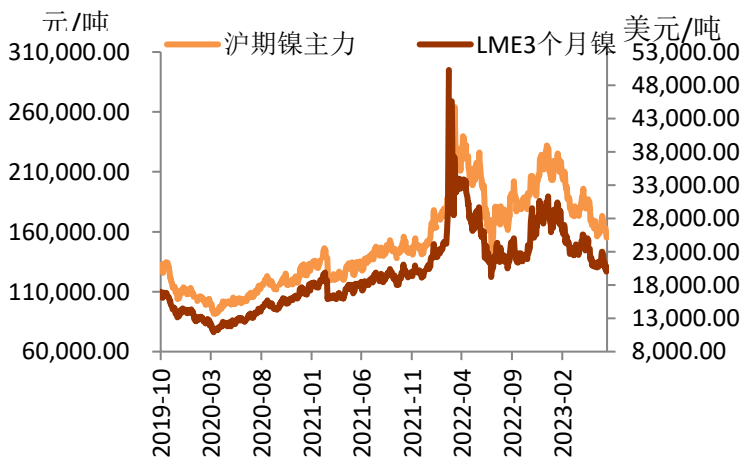
想利率下行，还需要经济发出走弱的信号。单个数据点并不能说明趋势，美联储需要看到通胀改善持续下去，然后才能确信通胀已经减速，市场情绪来去较快，美指止跌回升，镍价上方受抑，无力延续反弹。基本面供应端长线偏空难改，短期俄镍偏紧，下游观望，供需两淡，镍价短期区间震荡。

### 三、行业要闻

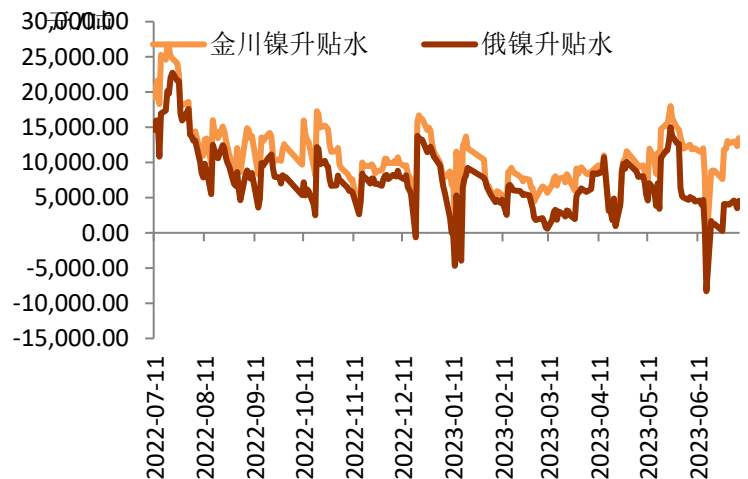
1. 2023年7月20日，伦敦金属交易所（LME）官网发布公告，“HUAYOU’”牌电解镍成功注册 LME 交割品牌，成为 LME 镍品牌注册快速通道推出后的第一家受益的公司。即日起，此品牌可以在 LME 仓库交割。根据公告所示，注册产能达到 36600 吨/年
2. 据中国海关数据统计，2023年6月中国镍矿进口量528.88万吨，环比增加41.6%；自菲律宾进口镍矿量488.31万吨，环比增加45.8%。2023年1-6月，中国镍矿进口总量1723.3万吨，自菲律宾进口镍矿总量1438.6万吨，同比增加19.8%
3. 据中国海关数据统计，2023年6月中国镍铁进口量60.3万吨，环比减少6.1万吨，降幅9.2%；同比增加16.8万吨，增幅38.6%。其中，6月中国自印尼进口镍铁量57.3万吨，环比减少5.2万吨，降幅8.3%；同比增加16万吨，增幅38.7%。2023年1-6月中国镍铁进口总量352.5万吨，同比增加103.2万吨，增幅41.4%。

### 四、相关图表

图表1 国内外镍价走势

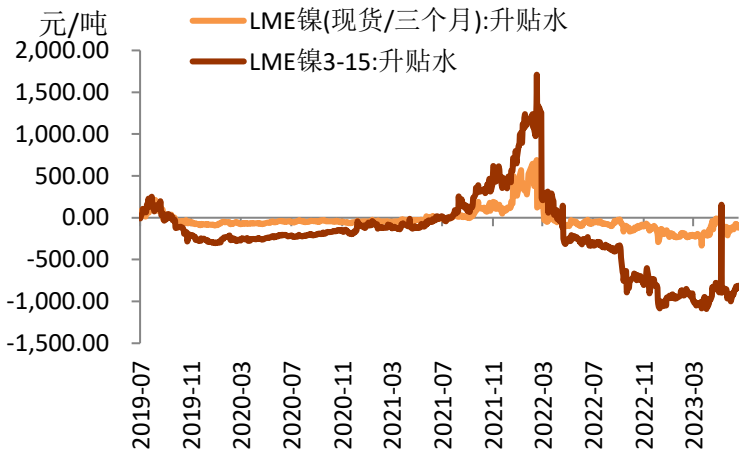


图表2 现货升贴水走势

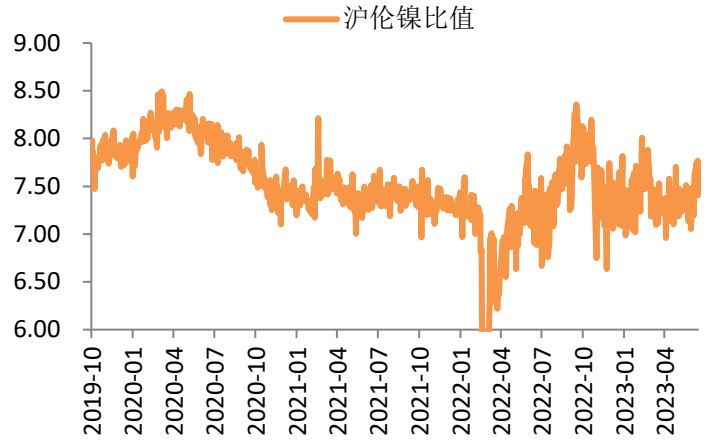


数据来源：iFinD，铜冠金源期货

图表3 LME 镍升贴水

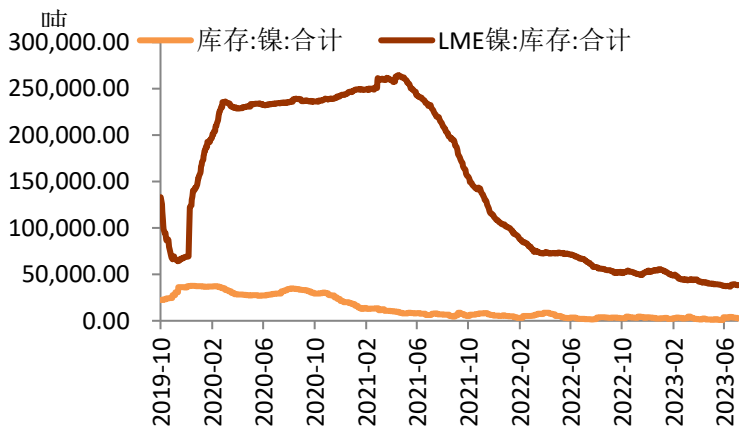


图表4 镍国内外比值

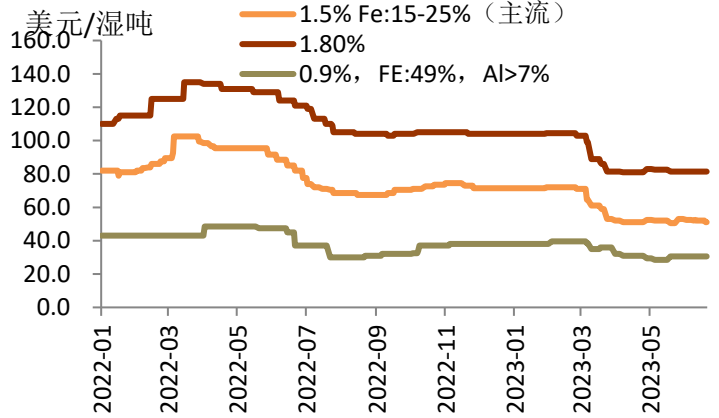


数据来源: iFinD, 上海有色网, 铜冠金源期货

图表5 全球主要交易所库存

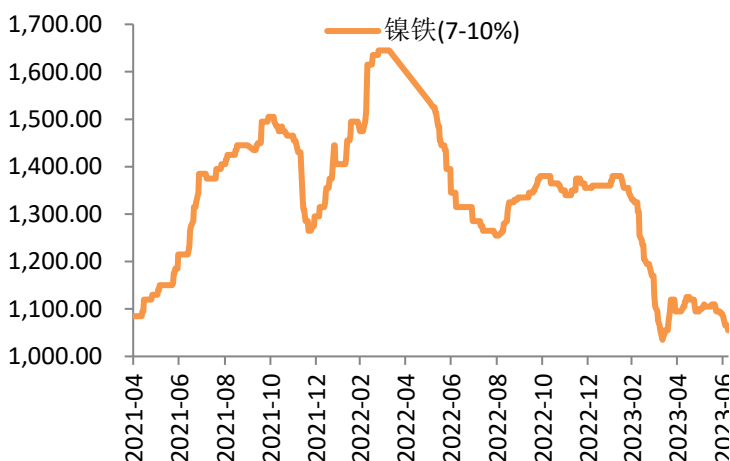


图表6 镍矿价格

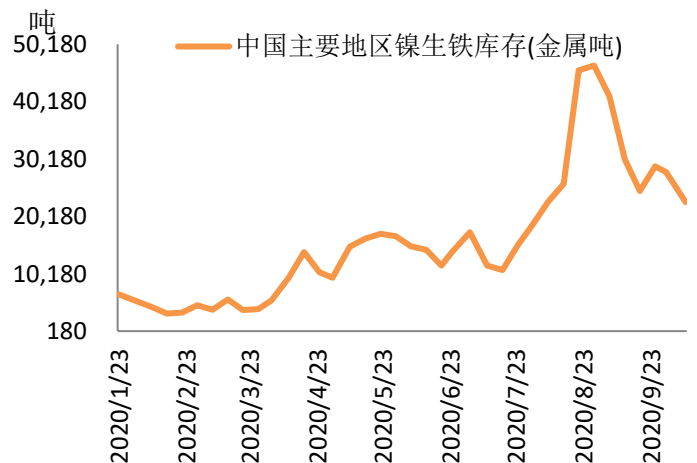


数据来源: iFinD, 铜冠金源期货

图表7 镍铁价格

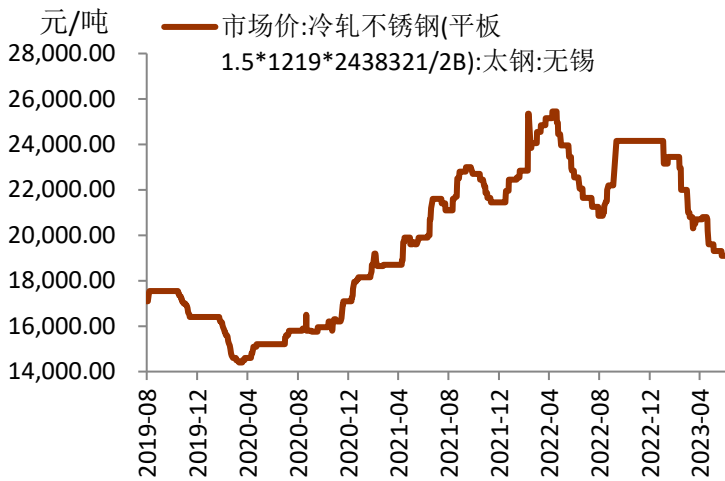


图表8 镍铁库存

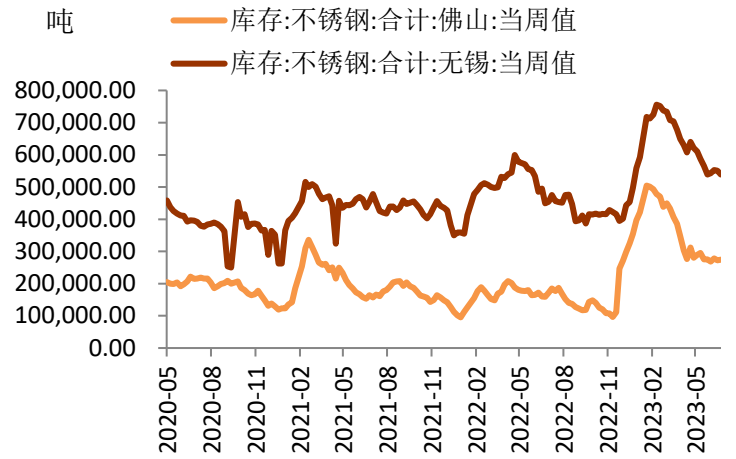


数据来源: iFinD, 上海有色网, 铜冠金源期货

图表9 不锈钢价格



图表10 不锈钢库存



数据来源: iFinD, 铜冠金源期货

洞彻风云共创未来

DEDICATED TO THE FUTUREQA

**全国统一客服电话：400-700-0188**

### 总部

上海市浦东新区源深路 273 号  
电话：021-68559999（总机）

### 大连营业部

辽宁省大连市河口区会展路 129 号  
期货大厦 2506B  
电话：0411-84803386

### 上海营业部

上海市虹口区逸仙路 158 号 305、  
307 室  
电话：021-68400688

### 深圳分公司

深圳市罗湖区建设路 1072 号东方  
广场 2104A、2105 室  
电话：0755-82874655

### 芜湖营业部

安徽省芜湖市镜湖区北京中路 7 号  
伟星时代金融中心 1002 室  
电话：0553-5111762



### 铜陵营业部

安徽省铜陵市义安大道 1287 号财  
富广场 A2506 室  
电话：0562-5819717

### 郑州营业部

河南省郑州市未来大道 69 号未来  
公寓 1201 室  
电话：0371-65613449

## 免责声明

本报告仅向特定客户传送，未经铜冠金源期货投资咨询部授权许可，任何引用、转载以及向第三方传播的行为均可能承担法律责任。本报告中的信息均来源于公开可获得资料，铜冠金源期货投资咨询部力求准确可靠，但对这些信息的准确性及完整性不做任何保证，据此投资，责任自负。

本报告不构成个人投资建议，也没有考虑到个别客户特殊的投资目标财务状况或需要。客户应考虑本报告中的任何意见或建议是否符合其特定状况。