

2026年4月27日



终端需求压制

铁矿震荡承压

核心观点及策略

- 需求端：上周铁水产量小幅回落，钢厂利润不佳，铁水上方空间受限。上周247家钢厂高炉开工率0.15个百分点，同比去年减少1.28个百分点，日均铁水产量239.32万吨，环比上周减少0.18万吨，同比去年减少5.03万吨。
- 供应端：上周海外发运环比减少，到港量环比增加，钢厂按需采购，五一节前补库，港口库存回落。上周全球铁矿石发运总量3073.9万吨，环比减少112.3万吨。澳洲巴西铁矿发运总量2536.0万吨，环比减少145.4万吨。库存方面，全国47个港口进口铁矿库存17335.52万吨，环比下降129.91万吨；日均疏港量329.52万吨，降6.19万吨。
- 总体上，需求方面，上周铁水产量小幅回落，钢厂利润不佳，铁水上方空间受限。供应方面，力拓与必拓年度目标不变，上周海外发运回落，到港增加，五一节前补库，港口库存延续回落。节后终端逐步进入淡季，需求预计减弱，预计矿价震荡承压运行。
- 风险因素：宏观超预期，需求不确定

投资咨询业务资格
沪证监许可【2015】84号

李婷

从业资格号：F0297587

投资咨询号：Z0011509

黄蕾

从业资格号：F0307990

投资咨询号：Z0011692

高慧

从业资格号：F03099478

投资咨询号：Z0017785

王工建

从业资格号：F3084165

投资咨询号：Z0016301

赵凯熙

从业资格号：F03112296

投资咨询号：Z0021040

何天

从业资格号：F03120615

投资咨询号：Z0022965

赵奕

从业资格号：F03153902

投资咨询号：Z0023788

一、交易数据

上周主要期货市场收市数据

合约	收盘价	涨跌	涨跌幅%	总成交量/手	总持仓量/手	价格单位
SHFE 螺纹钢	3191	58	1.85	4679181	2463417	元/吨
SHFE 热卷	3392	68	2.05	2653799	1699940	元/吨
DCE 铁矿石	786.5	8.0	1.03	902690	563702	元/吨
DCE 焦煤	1258.5	32.5	2.65	3958459	642965	元/吨
DCE 焦炭	1833.0	47.0	2.77	101631	34923	元/吨

注：(1)成交量、持仓量：手；

(2)涨跌=周五收盘价-上周五收盘价；

(3)涨跌幅=(周五收盘价-上周五收盘价)/上周五收盘价*100%；

数据来源：iFinD，铜冠金源期货

二、行情评述

上周铁矿期货震荡反弹，钢厂补库现货支撑增强。现货市场，日照港 PB 粉报价 776 元/吨，环比上涨 3 元/吨，超特粉 653 元/吨，环比下跌 2 元/吨，现货高低品 PB 粉-超特粉价差 123 元/吨。

需求端，上周铁水产量小幅回落，钢厂利润不佳，铁水上方空间受限。上周 247 家钢厂高炉开工率 0.15 个百分点，同比去年减少 1.28 个百分点；高炉炼铁产能利用率 89.72%，环比上周减少 0.06 个百分点，同比去年减少 1.88 个百分点；钢厂盈利率 49.78%，环比上周增加 2.16 个百分点，同比去年减少 7.80 个百分点；日均铁水产量 239.32 万吨，环比上周减少 0.18 万吨，同比去年减少 5.03 万吨。

供应端，上周海外发运环比减少，到港量环比增加，钢厂按需采购，五一节前补库，港口库存回落。上周全球铁矿石发运总量 3073.9 万吨，环比减少 112.3 万吨。澳洲巴西铁矿发运总量 2536.0 万吨，环比减少 145.4 万吨。澳洲发运量 1836.3 万吨，环比减少 78.5 万吨，其中澳洲发往中国的量 1465.3 万吨，环比减少 31.8 万吨。巴西发运量 699.7 万吨，环比减少 66.9 万吨。澳洲巴西 19 港铁矿发运总量 2448.8 万吨，环比减少 177.7 万吨。澳洲发运量 1753.8 万吨，环比减少 111.5 万吨，其中澳洲发往中国的量 1382.8 万吨，环比减少 73.4 万吨。巴西发运量 695.1 万吨，环比减少 66.1 万吨。库存方面，全国 47 个港口进口铁矿库存 17335.52 万吨，环比下降 129.91 万吨；日均疏港量 329.52 万吨，降 6.19 万吨。

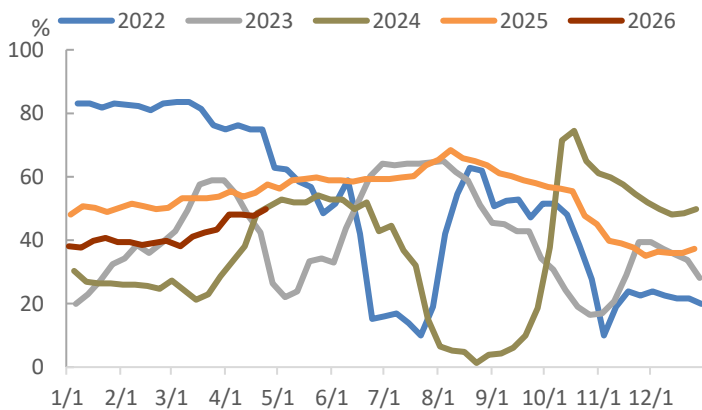
需求方面，上周铁水产量小幅回落，钢厂利润不佳，铁水上方空间受限。供应方面，力拓与必拓年度目标不变，上周海外发运回落，到港增加，五一节前补库，港口库存延续回落。节后终端逐步进入淡季，需求预计减弱，预计矿价震荡承压运行。

三、行业要闻

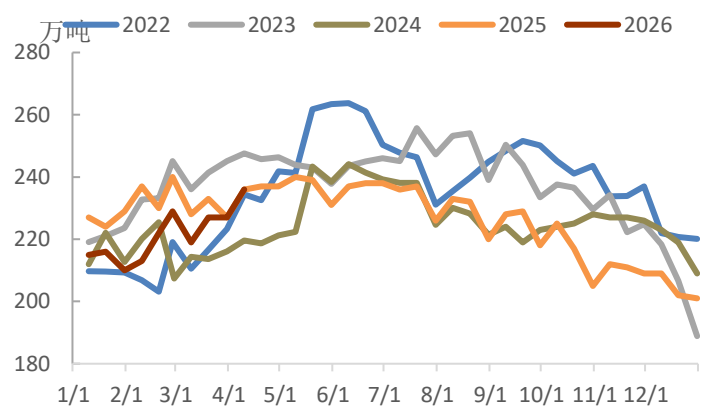
1. 必和必拓集团(BHPGroup)在运营审查报告中表示, 已与中国矿产资源集团(CMRG)完成了铁矿石销售合同的谈判。但包括定价机制和合同期限在内的具体条款并未披露。
2. 4月22日, 必和必拓(BHP)公司发布2026年第一季度产销报告, 产量方面: 2026年第一季度, 皮尔巴拉业务铁矿石产量(100%基准)为6975.2万吨, 环比下降8.6%, 同比增长2.8%。销量方面: 2026年第一季度, 皮尔巴拉业务铁矿石总销量(100%基准)为6700.1万吨, 环比下降11.1%, 同比增长0.4%。2026财年(2025.07-2026.06)铁矿石目标指导量维持2.84-2.96亿吨不变(100%基准)。
3. 4月21日, 力拓(Rio Tinto)发布一季度产销报告。产量方面: 一季度皮尔巴拉业务铁矿石产量为7880万吨, 环比下降12.15%, 同比增加13%。发运方面: 一季度皮尔巴拉业务铁矿石发运量为7240万吨, 环比下降20.70%, 同比增加2%。2026年力拓皮尔巴拉铁矿石发运量(100%)指导目标维持3.23-3.38亿吨不变。。

四、相关图表

图表1 全国钢厂盈利率

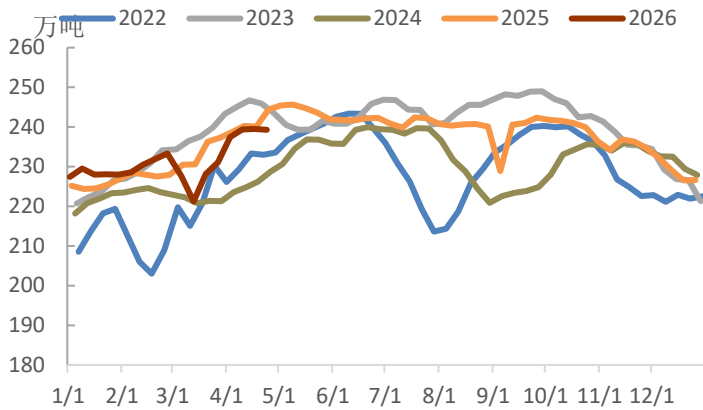


图表2 日均产量:生铁:全国:估计值



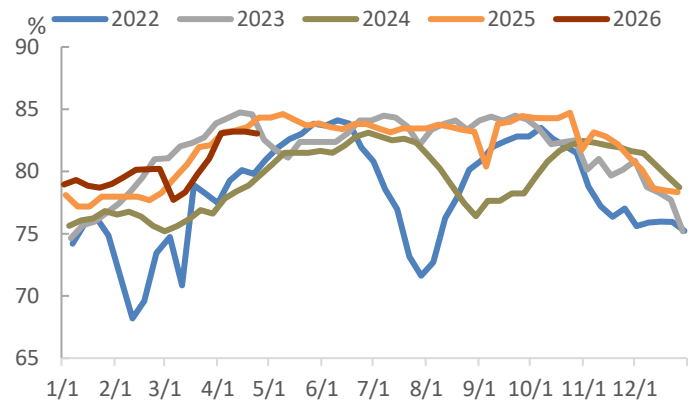
数据来源: iFind, 铜冠金源期货

图表3 全国247家钢厂日均铁水产量

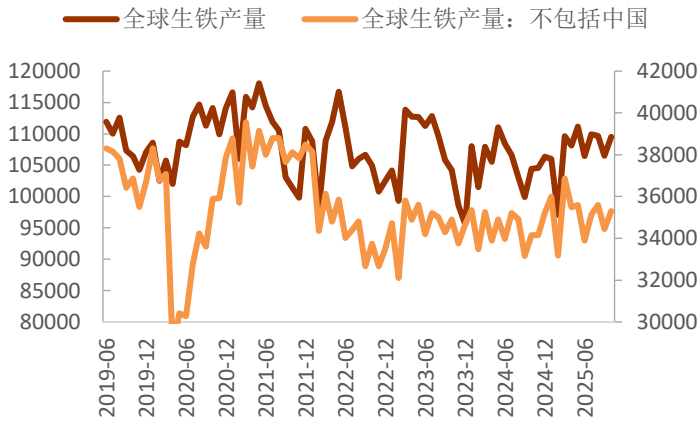


数据来源: iFinD, 铜冠金源期货

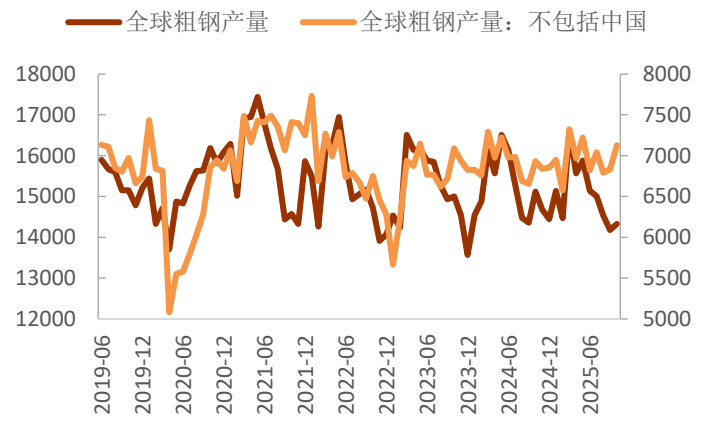
图表4 全国高炉开工率和产能利用率



图表5 全球生铁产量走势图

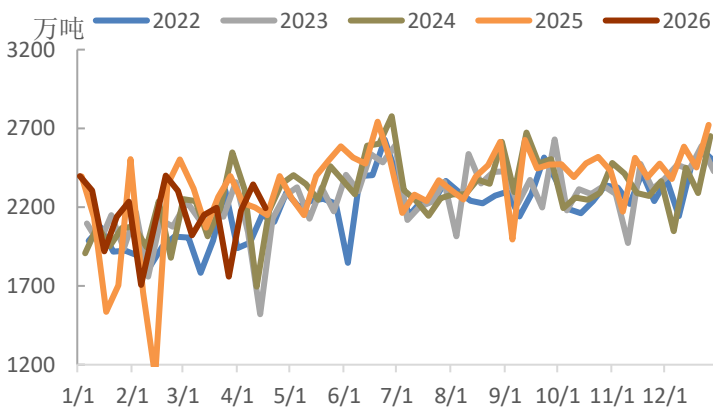


图表6 全球粗钢产量走势图

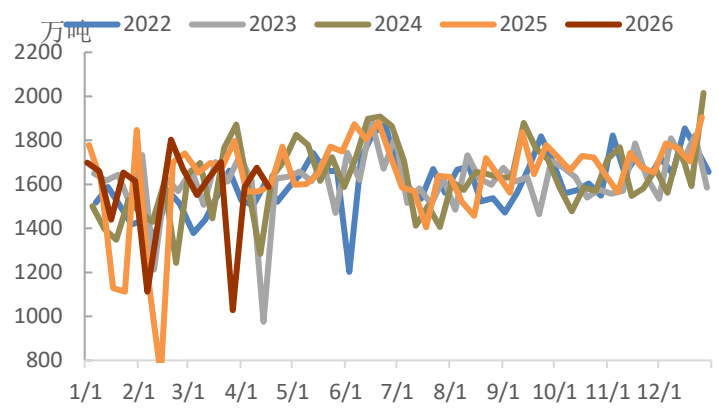


数据来源: iFinD, 铜冠金源期货

图表7 铁矿石:澳洲和巴西发货量

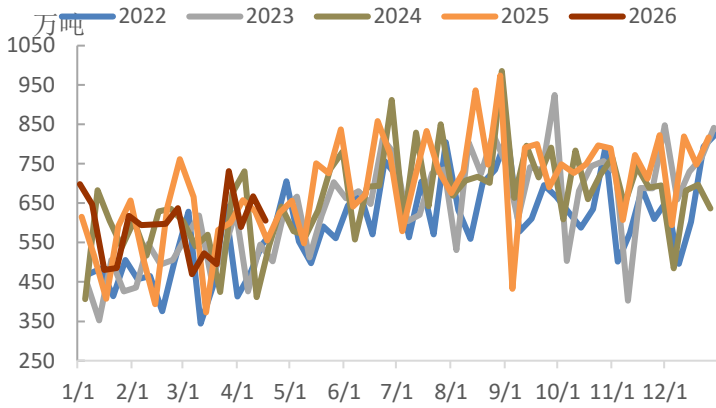


图表8 铁矿石:澳洲发货量



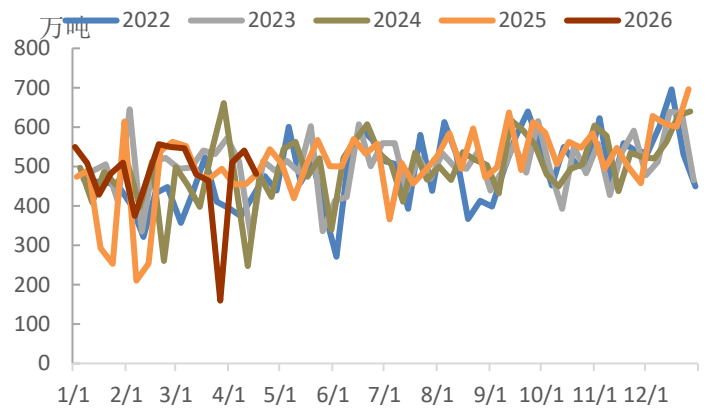
数据来源: iFinD, 铜冠金源期货

图表9 铁矿石:巴西发货量

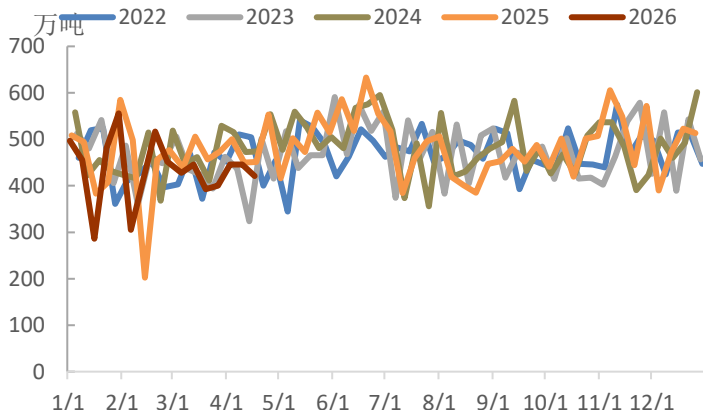


数据来源: iFinD, 铜冠金源期货

图表10 铁矿石:澳洲发货量:力拓:至中国

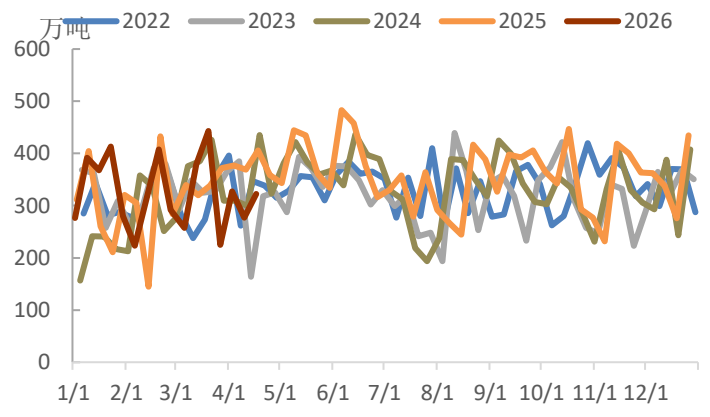


图表11 铁矿石:澳洲发货量:必和必拓:至中国

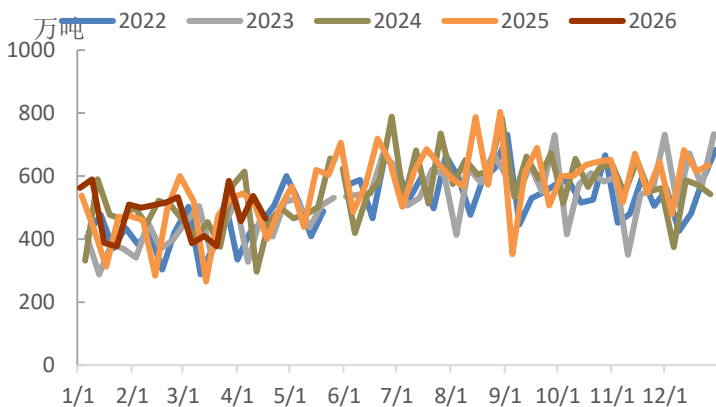


数据来源: iFinD, 铜冠金源期货

图表12 铁矿石:澳洲发货量:FMG集团:至中国

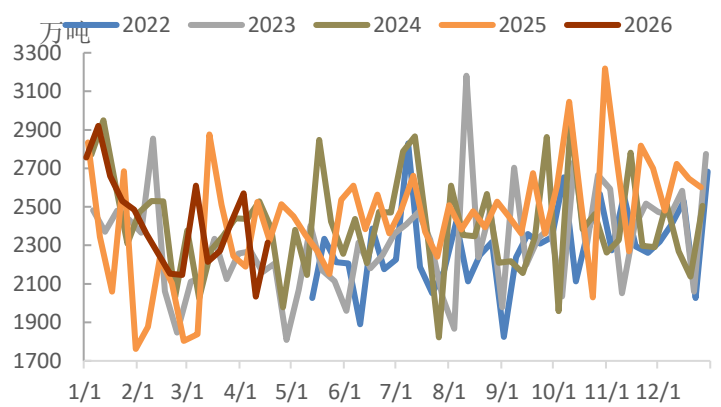


图表13 铁矿石:巴西发货量:淡水河谷

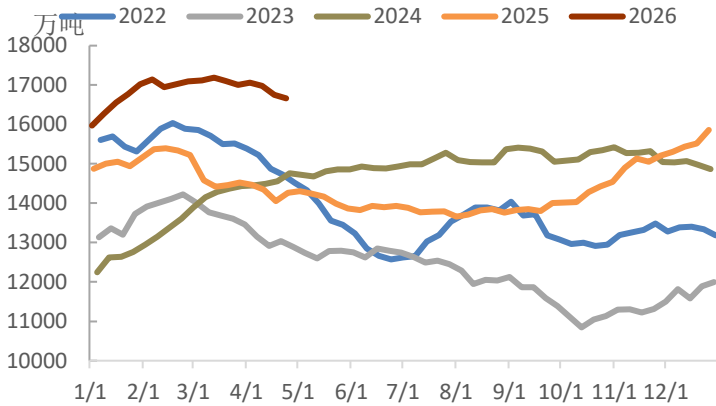


数据来源: iFinD, 铜冠金源期货

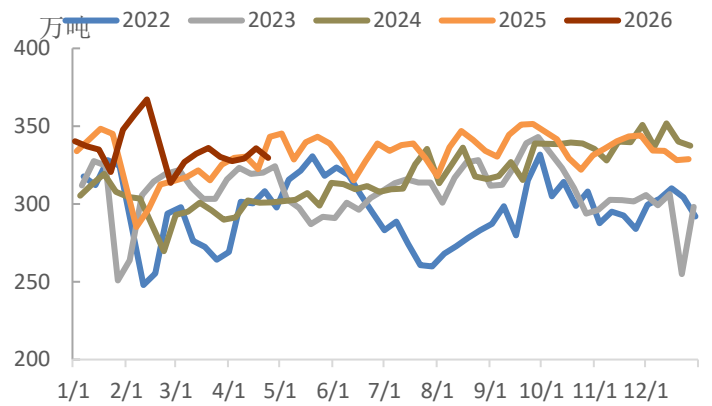
图表14 铁矿石:中国到港量:合计(45港)



图表 15 铁矿石 45 港总库存

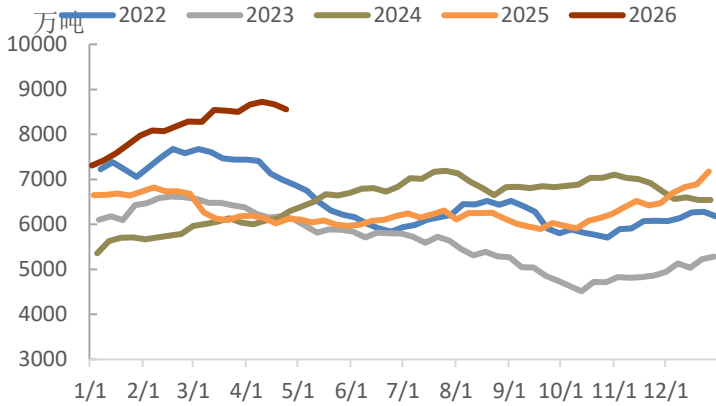


图表 16 日均疏港量:铁矿石

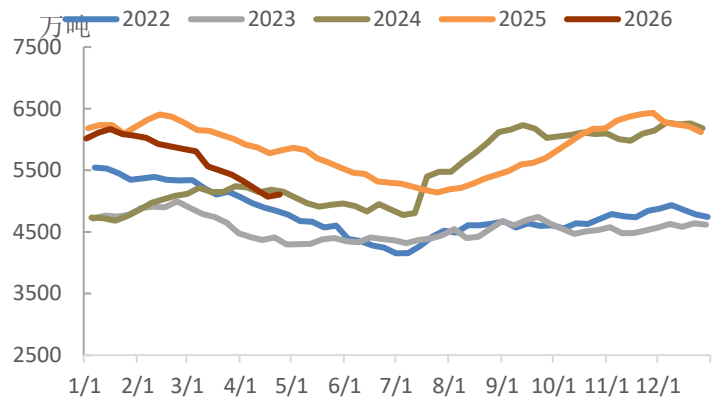


数据来源: iFind, 铜冠金源期货

图表 17 库存:澳洲铁矿石:总计

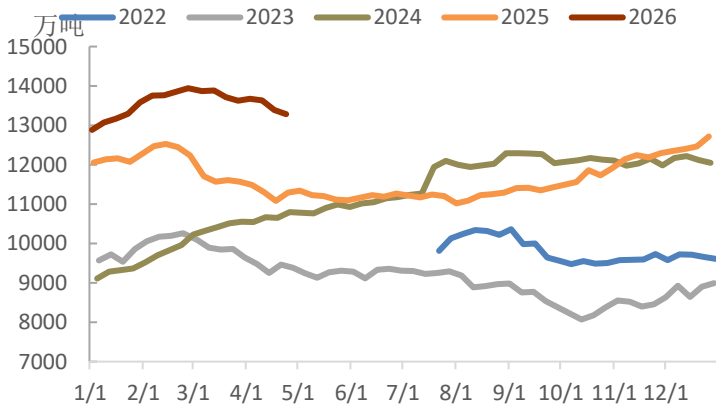


图表 18 库存:巴西铁矿石:总计

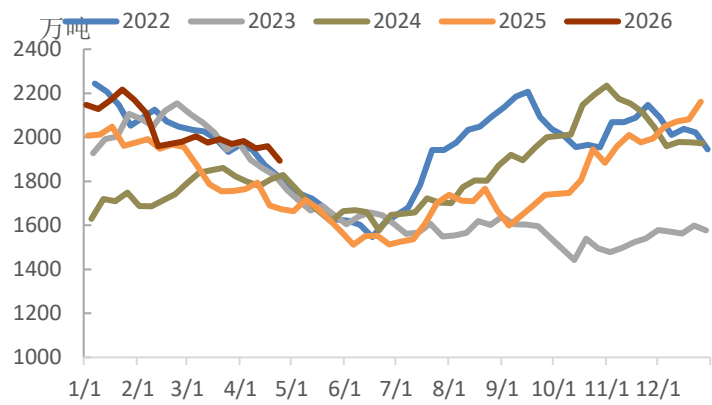


数据来源: iFind, 铜冠金源期货

图表 19 库存:铁矿石:粗粉:总计

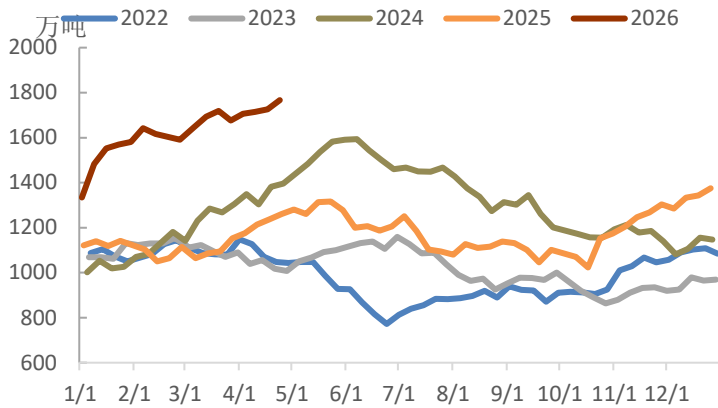


图表 20 库存:铁矿石:块矿:总计

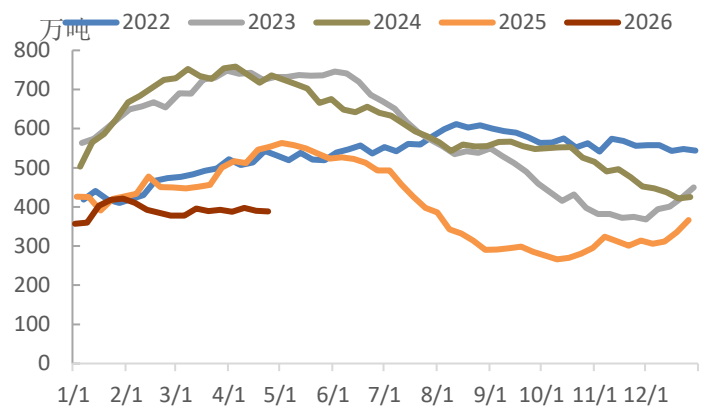


数据来源: iFind, 铜冠金源期货

图表 21 库存:铁矿石:精粉:总计

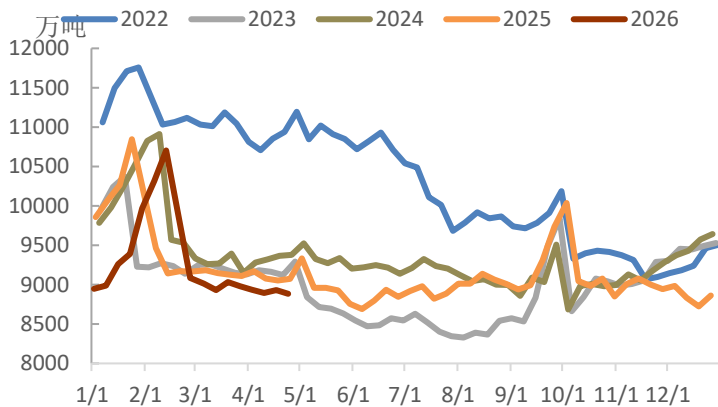


图表 22 库存:铁矿石:球团:总计

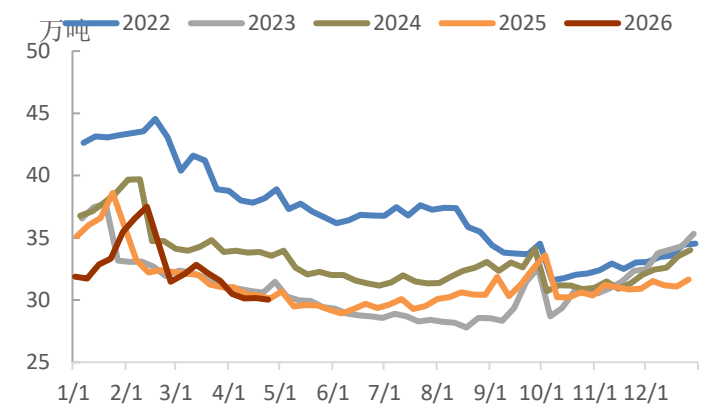


数据来源: iFind, 铜冠金源期货

图表 23 进口矿:库存:钢厂:全国

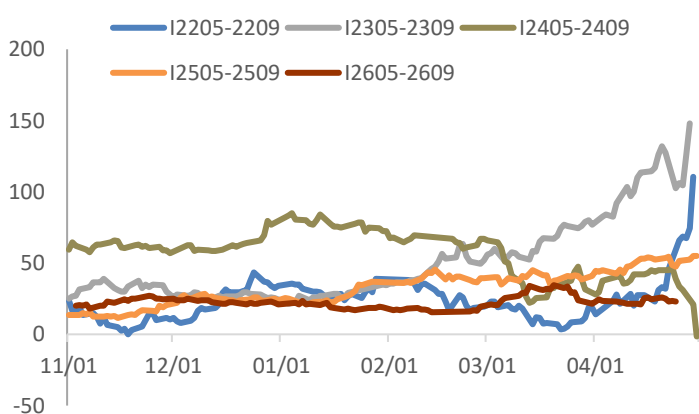


图表 24 进口矿:库存消费比:钢厂:全国

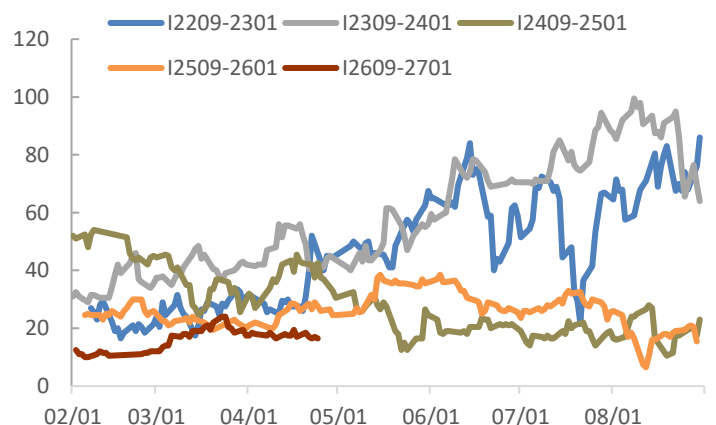


数据来源: iFind, 我的钢铁网, 铜冠金源期货

图表 25 铁矿石月差季节图



图表 26 铁矿石月差季节图



数据来源: iFind, 我的钢铁网, 铜冠金源期货

洞彻风云共创未来

DEDICATED TO THE FUTURE

全国统一客服电话：400-700-0188

总部

上海市浦东新区源深路 273 号
电话：021-68559999（总机）
传真：021-68550055

上海营业部

上海市虹口区逸仙路 158 号 306 室
电话：021-68400688

深圳分公司

深圳市罗湖区建设路 1072 号东方广场 2104A、2105 室
电话：0755-82874655

江苏分公司

地址：江苏省南京市江北新区华创路 68 号景枫乐创中心 B1 栋 9 楼 910、911 室
电话：025-57910823

铜陵营业部

安徽省铜陵市义安大道 1287 号财富广场 A906 室
电话：0562-5819717

芜湖营业部

安徽省芜湖市镜湖区北京中路 7 号伟星时代金融中心 1002 室
电话：0553-5111762

郑州营业部

河南省郑州市未来大道 69 号未来公寓 1201 室
电话：0371-65613449

大连营业部

辽宁省大连市河口区会展路 67 号 3 单元 17 层 4 号
电话：0411-84803386

杭州营业部

地址：浙江省杭州市上城区九堡街道九源路 9 号 1 幢 12 楼 1205 室
电话：0571-89700168



免责声明

本报告仅向特定客户传送，未经铜冠金源期货投资咨询部授权许可，任何引用、转载以及向第三方传播的行为均可能承担法律责任。本报告中的信息均来源于公开可获得资料，铜冠金源期货投资咨询部力求准确可靠，但对这些信息的准确性及完整性不做任何保证，据此投资，责任自负。

本报告不构成个人投资建议，也没有考虑到个别客户特殊的投资目标财务状况或需要。客户应考虑本报告中的任何意见或建议是否符合其特定状况。