



2018 年 7 月 2 日

星期一

商品跟踪周报

联系人 策略小组
电子邮箱 jytzzx@jyqh.com.cn
电话 021-68555105

今日视点

上周文华商品指数报 160.82, 收涨 2.11%, 成交量增 1428.8 万手至 1.1 亿手, 持仓量增 17.2 万手至 2715.8 万手, 表现强势。上周五受美元大幅跳水影响, 有色金属震荡分化, 盘中走势普遍小幅回升, 沪镍尾盘快速拉升大涨 1.09%, 沪锌震荡上行小幅飘红, 沪铅上扬回落微弱飘红, 沪铜低位上行收跌 0.21%, 沪铝低位震荡收跌 0.32%, 沪锡上行受阻, 跌幅 0.39%; 黑色系全线大涨, 焦炭尾盘飞升, 收涨 3.07%, 螺纹、铁矿、热卷大涨, 分别收涨 1.87%、1.61%、1.37%, 焦煤小幅飘红收涨 1.05%

板块资金相对流向排名

油脂	2.05%
饲料	1.41%
化工	1.41%
谷物	1.14%
煤炭	0.70%
有色	0.50%
贵金属	0.23%
建材	-0.31%
软商品	-3.62%

资金流向方面, 上周五有色金属表现较为平稳。其中有色金属沪镍一枝独秀有 1.81 亿资金流入。

品种资金相对流向排名

硅铁	18.74%	玻璃	-7.82%
鸡蛋	5.89%	郑棉	-4.57%
郑醇	5.09%	沪铅	-3.74%
棕榈	4.22%	热卷	-2.93%
PTA	3.84%	淀粉	-2.62%

注: 以上数据为当日该品种资金流向占昨日该品种沉淀资金的比例

一、国内商品板块、品种动向

图1 板块涨跌幅情况

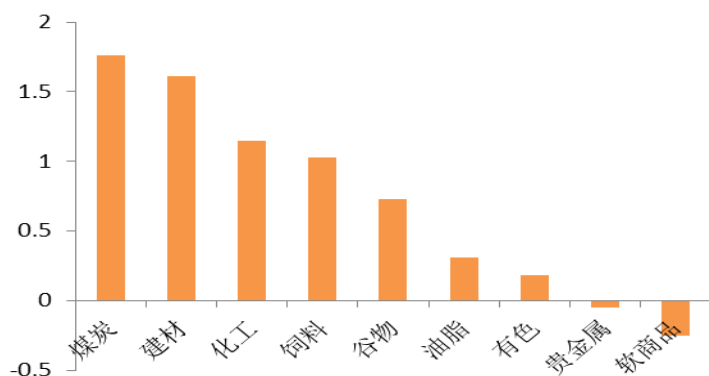
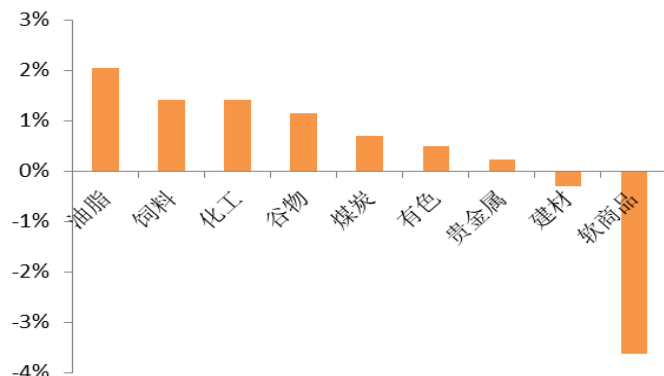


图2 板块资金相对流向



数据来源：文华财经、铜冠金源期货

图3 品种涨幅前十

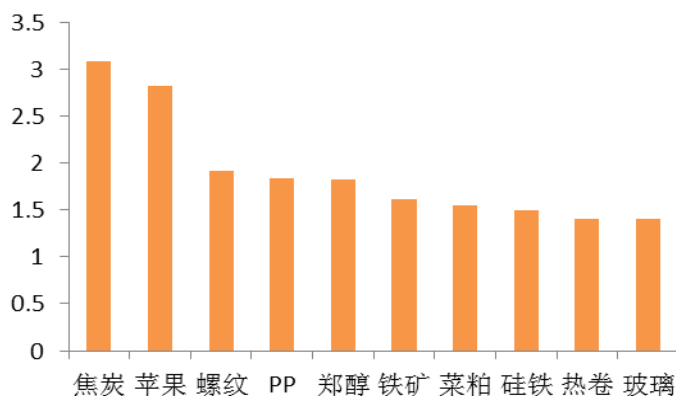
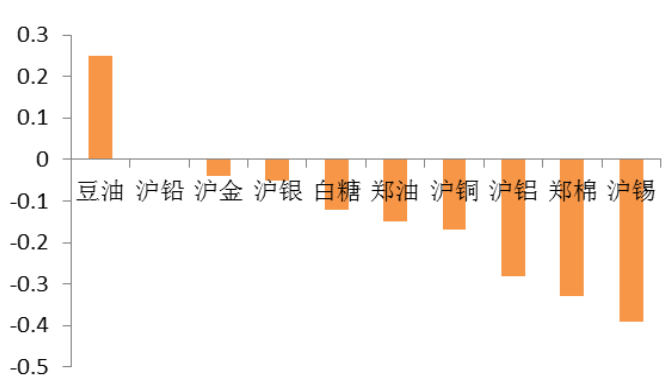


图4 品种跌幅前十



数据来源：文华财经、铜冠金源期货

图5 品种资金相对流入前十

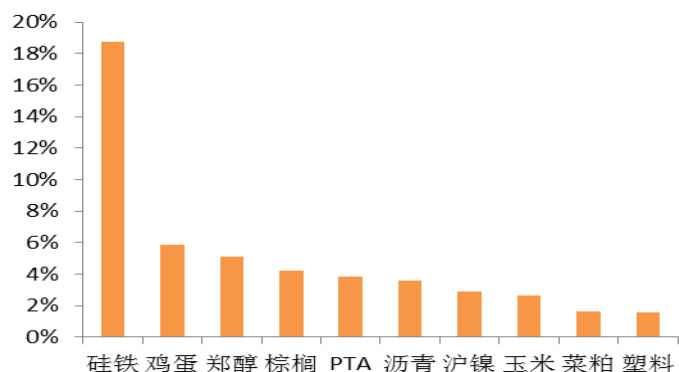
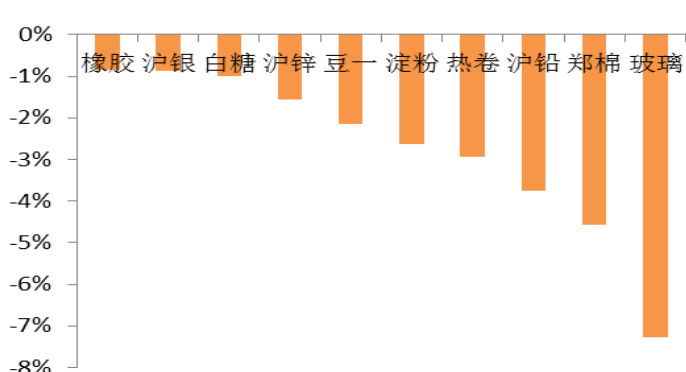


图6 品种资金相对流出前十



数据来源：文华财经、铜冠金源期货

二、国内商品跟踪



沪铝1808 (SHFE al1808) 日线

MA组合(0,0,30,0,0,0) MA30 14570.17
15100
14575
14630
14305

2018/06

成交量: 57998.00(49:51) OPID 230626.00

沪铝1808 al1808

卖出	14095	34
买入	14085	8
最新	14085	涨跌 -55/0.39%
现手	2	连涨 0.00%
总手	57998	开盘 14145
持仓	230626	最高 14165
日增	980	最低 14045
外盘	28228	均价 14104
比例	49%	昨收 14165
内盘	29770	昨结 14140
比例	51%	涨停 14845
杠杆	-----	跌停 13430
时间	价位	大单 增仓 开平

时间	价位	现手	增仓	开平
00:59:55	14090	2	0	多换
00:59:55	14090	14	-6	空平
00:59:56	14090	10	-10	双平
00:59:56	14090	18	0	多换
00:59:57	14095	2	0	多换
00:59:57	14085	2	-2	双平

明细 / 分价 / 分毫 / 统计

沪铅1808 (SHFE pb1808) 日线

MA组合(0,0,30,0,0,0) MA30 19833.83
20465
20625
19220
20000

2018/05

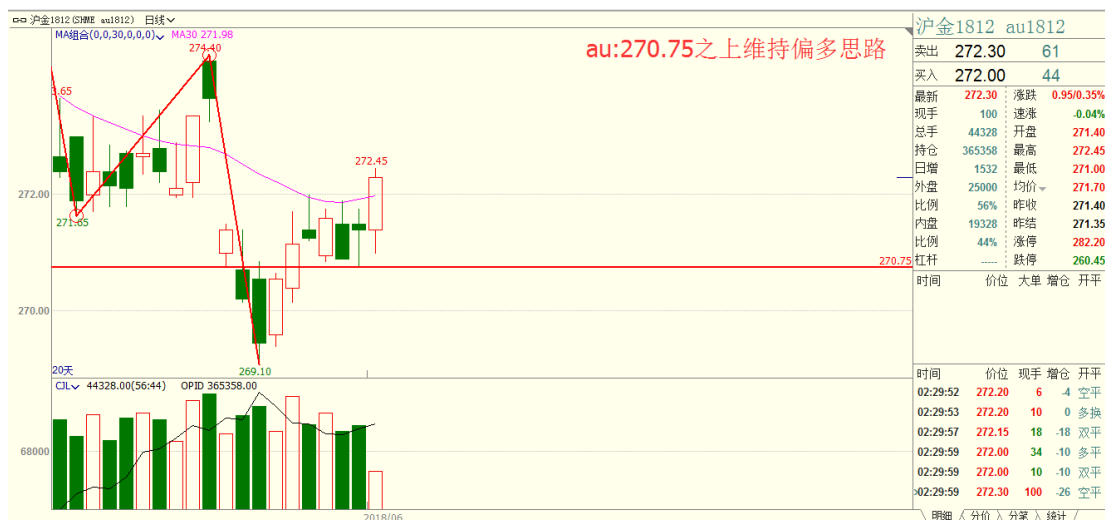
成交量: 29656.00(48:52) OPID 76574.00

沪铅1808 pb1808

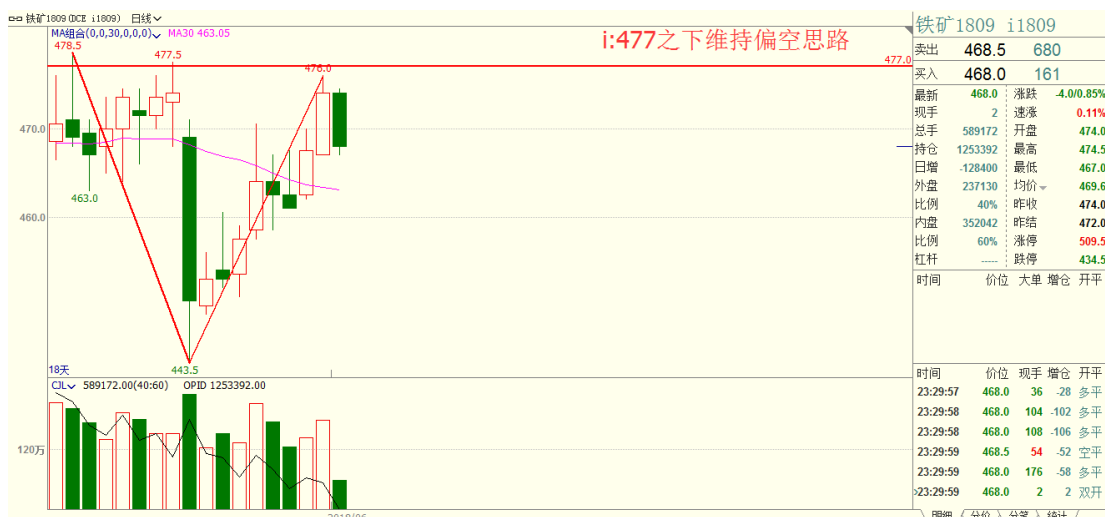
卖出	20375	3
买入	20370	1
最新	20370	涨跌 -55/0.27%
现手	4	连涨 0.00%
总手	29656	开盘 20515
持仓	76574	最高 20585
日增	-770	最低 20315
外盘	14156	均价 20411
比例	48%	昨收 20460
内盘	15500	昨结 20425
比例	52%	涨停 21650
杠杆	-----	跌停 19195
时间	价位	大单 增仓 开平

时间	价位	现手	增仓	开平
00:59:49	20365	2	0	空换
00:59:51	20375	2	-2	双平
00:59:51	20375	8	-2	空平
00:59:56	20370	2	0	多换
00:59:58	20370	2	-2	双平
00:59:58	20370	4	-2	多平

明细 / 分价 / 分毫 / 统计







洞彻风云共创未来

DEDICATED TO THE FUTURE

全国统一客服电话：400-700-0188

总部

上海市浦东新区源深路 273 号
电话：021-68559999（总机）
传真：021-68550055

上海期货大厦营业部

上海市浦东新区松林路 300 号
2603、2904 室
电话：021-68400688

深圳营业部

深圳市福田区彩田路 3069 号星河
世纪大厦 A 栋 2908 室
电话：0755-82874655

大连营业部

大连市沙河口区会展路 129 号大连
国际金融中心 A 座大连期货大厦
2506B
电话：0411-84803386



郑州营业部

河南省郑州市未来大道 69 号未来
公寓 1201
电话：0371-65613449

铜陵营业部

安徽省铜陵市义安大道 1287 号财
富广场 A2506 室
电话：0562-5819717

免责声明

本报告仅向特定客户传送，未经铜冠金源期货投资咨询部授权许可，任何引用、转载以及向第三方传播的行为均可能承担法律责任。本报告中的信息均来源于公开可获得资料，铜冠金源期货投资咨询部力求准确可靠，但对这些信息的准确性及完整性不做任何保证，据此投资，责任自负。

本报告不构成个人投资建议，也没有考虑到个别客户特殊的投资目标财务状况或需要。客户应考虑本报告中的任何意见或建议是否符合其特定状况。